



رنسانس

به معنی تجدید حیات مجدد تولد دوباره به جنبش فردگرا و هنری گفته می‌شود که در قرن ۱۴ میلادی در ایتالیا آغاز شد.



ویژگی‌های هنر رنسانس

- احیای روح هنر دوره کلاسیک یونان

و روم

-طبیعت‌گرایی

-فردگرایی

-کالبدشناسی انسان

-تکمیل قواعد پرسپکتیو

-توجه به موضوعات دنیوی

-رواج نقاشی رنگ روغن



مریم نشسته بر تخت

نقاشان رنسانس ← **جیوتو**

پدر هنر تصویری غرب

وی با هنر خود ختم هنر قرون وسطا را اعلام کرد.

تاکید جیوتو بر جسم حجم و بعد است

آثار او به مجسمه سازی نزدیک است



زاری بر جسد مسیح

پیکره ساز ← دوناتلو



پیشگام احیای روح تندیس سازی کلاسیک
وفادار به ساختار آناتومی بدن
اولین هنرمندی که به مسئله انتقال وزن بدن
ایستایی متعادل توجه کرد

آثار پیکره قدیس مرقس
پیکره سوار بر اسب گاتا ملاتا
پیغمبر کله کدو
مریم مجدلیه
داوود



پیکره سوار بر اسب گاتا ملاتا

معمار برونلسکی

ابداع پرسپکتیو یک نقطه ای را به او نسبت میدهند
دستگاه های مکانیکی برای بالا کشیدن اشیا ساخت .

آثار

-گنبد کلیسای فلورانس سانتا ماریا دلفیوره
-بیمارستان معصومان



نقاش ← **مازاتچو**

منبع نور مشخص برای اولین بار
در آثار وی دیده شد.

استفاده از فضای همزمان
تنظیم ترکیب بندی
واقع‌گرایی

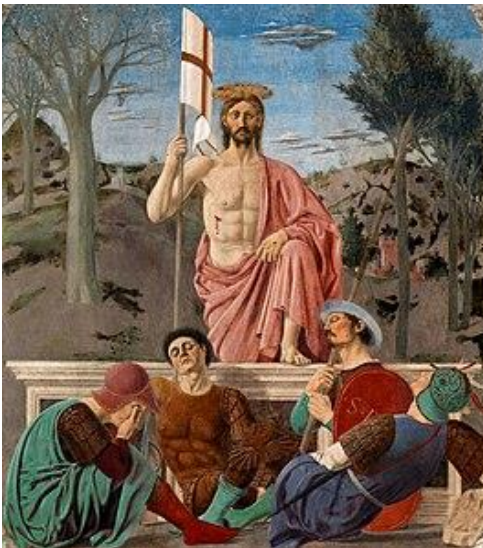
آثار ← نقدینه خراج



فرانچسکا

احاطه کامل به علم هندسه داشت
رساله‌ای در باب اصول سه
بعدنمایی نوشت

آثار بشارت تولد مسیح به مریم
رستاخیز



نیمه دوم رنسانس (۱۵م)



معمار ← **باتیستا آلبرتی**

علاقه شدید به معماری روم باستان داشت

کار بست اندیشمندانه

عناصر کلاسیک

تناسبات عمودی افقی نما با هم برابر

آثار کلیسای سان آندرنو

سن فرانچسکا.

قصر روچلای



پیکر تراش ← **وروکیو**

استاد لئوناردو داوینچی بود

رنالیسم قوی در آثارش دیده میشود

اثر داوود



پیکره سوار بر اسب کولونونی

رئسانس پیشرفته قرن ۱۶- رم
هنرمندان ← داوینچی- رافائل-میکل آنژ
(هنرمند نابغه) در این عصر شکل گرفت و به اوج رسید.

نقاش ← لئوناردو داوینچی

ویژگی‌ها

- تاکید بر عنصر انسان در تصویر
- وجه مادی بخشیدن به عناصر تصویر
- پرسپکتیو علمی با استفاده از سایه روشن
- کیاروسکورو
- استفاده از پرسپکتیو یک نقطه‌ای
- آگاهی بر تناسب اندام
- تاکید بر هماهنگی و یکپارچه بودن اثر
- به شیوه کلاسیک
- کیاروسکورو
- اسفوماتو

آثار

- باکره صخره ها یا
(مریم عذرا برکنار صخره ها)
- شام آخر (نخستین ترکیب بندی بزرگ پیکره
لبخند ژوکوند-مونالیزا
(استفاده از پرسپکتیو جوی و سه منبع نور)



نقاش ← رافائل



ویژگی‌ها

- لطافت در رنگ آمیزی
- ترکیب‌بندی مستحکم
- نمایش حالات عاطفی
- استفاده از تکنیک جسو



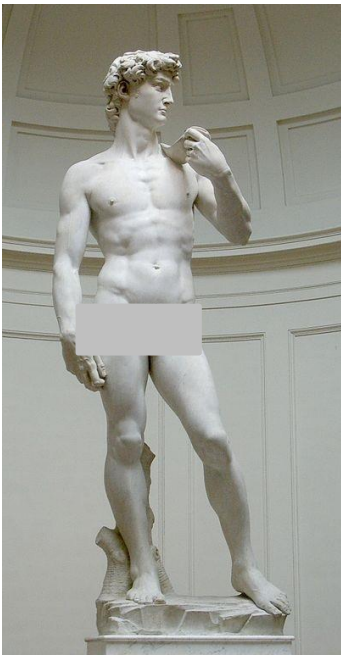
آثار

- پرتره پاپ لئو دهم
- مریم گراندوک
- مکتب آتن



میکل آنژ

ویژگی‌ها



نمایش عمق تصویر
قدرت فنی و طراحی
نمایش روح زندگی
هنرمندی پرشور و ناآرام
نمایش بدن عضلانی

چهره سرشار از قدرت و نیرو که به آن فعالیت آرمیده می‌گویند.



آثار
داوود
موسی
پیه تا

زاری بر جسد مسیح
برده ی عاصی
برده محتضر

نقاشی دیواری سقف نمازخانه سیستین
با موضوعات خلقت هبوط رانده شدن
انسان از بهشت



آثار معماری میکلائژ
دهلیز کتابخانه لورانتیون
طراحی میدان و موزه کاپیتولینه
آرامگاه خانواده مدیچی

۱- تصویر کردن صحنه‌های از روایتی همچون یک درام مربوط به کدام هنرمند است؟
(۱) ال گرکو (۲) ولاسکونز (۳) جیوتو (۴) میکلا آنژ

۲- تابلو شام واپسین اثر کیست؟
(۱) تینتورتو (۲) ال گرکو (۳) پارمیجانینو (۴) یان وان دایک

۳- تفاوت آثار رافائل و لنوناردو داوینچی در چیست؟
(۱) اطوار گرایی در آثار رافائل وجود (۲) رنگ‌های روشن تر در آثار داوینچی
(۳) تفاوتی ندارد (۴) حضور نور در آثار داوینچی



۴- تصویر مقابل اثر کدام هنرمند رنسانس است؟
(۱) دوناتلو (۲) وروکیو (۳) میکلانژ (۴) دوتچو

۶- این تابلو را نخستین (ترکیب بندی بزرگ پیکره ای رنسانس) می دانند .
(۱) نقدینه خراج (۲) آکادمی افلاطونی (۳) مدرسه آتن (۴) شام آخر

۷- <فعالیت آرمیده > از ویژگی های کار کدام هنرمند است؟
(۱) داوینچی (۲) دوناتلو (۳) وروکیو (۴) میکلا آنژ

۸- کدام مورد از ویژگی های تندیس های دوناتلو است ؟
(۱) بیان حرکت در پیکره با ترکیب اسلوب هنری رنسانس و منریسم
(۲) نمایش عقاید دینی و مذهبی با تاثیر پذیری از شیوه میکلا آنژ
(۳) بازنمایی ارزش های هنری رمانتیک به صورت اغراق آمیز
(۴) تلفیق اصول هنری کلاسیک و فرهنگ دینی مسیحی

منریسم - شیوه گری

در اواخر رنسانس هنر به سو سمت و سویی رفت که از طبیعت الهام نمی‌گرفت الگوی آنها میکلانژ و پیکره تراشان رومی بود

ویژگی

ترکیب بندی متزلزل
حرکت‌های پرپیچ و تاب بدن
عدم رعایت تناسب و مقیاس
رنگ‌های ناملایم
گرایش به ناپایداری



پارمیجانینو - تینتورتو

هنرمند

ال گرکو



رنسانس در شمال اروپا

مارتین شونگاور

مشهورترین حکاک



یان وان آیک - نقاش هلندی

عمق نمایی جوی



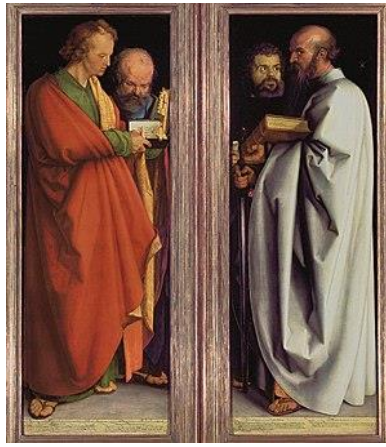
گرونوالد





آبرشت دورر

چاپ باسمة کاری روی چوب
اثر چهار حواری
چهار سوار سرنوشت

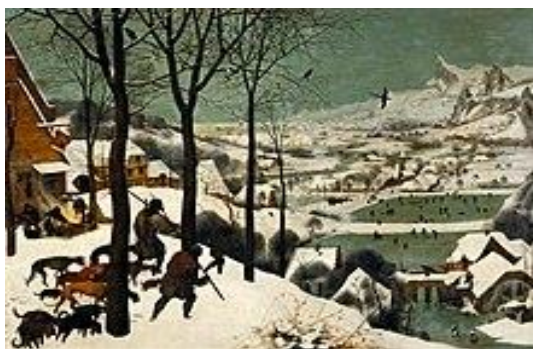


پیتر برو گل

اثر شکارچیان در برف
کوری عصاکش کور دگر
عروسی روستایی



- ۱- در هنر رنسانس کدام مورد از دستاوردهای داوینچی به حساب می آید؟
- ۱) نمایش پیکره های عضلانی و متنوع
 - ۲) سایه پردازی ملایم و شاعرانه ی چهره ها
 - ۳) تنوع در کاراکتر سازی و موقعیت پیکره ها
 - ۴) موشکافی روانشناسانه در نمایش چهره ها



- ۲- در تصویر زیر که اثری است از پیتر بروگل کدام عناصر چشم بیننده را به اعماق تابلو می کشاند؟
- ۱) ورود شکارچیان به صحنه و خط اریب
 - ۲) حضور درختان با ارتفاع زیاد
 - ۳) خانه های رنگین
 - ۴) حضور پرنده در پلان دورتر

- ۳- کدام معمار اروپایی با پیروی از سبک کلاسیک باستان مدعی جانشینی میکل آنژ بود؟
- ۱) مادر نو
 - ۲) برنینی
 - ۳) برامانته
 - ۴) بورومینی

- ۴- کدام مورد در نقاشی های «یان وان آیک» قابل ملاحظه است؟
- ۱) رعایت اصول علمی عمق نمایی در دیوارنگاره های مذهبی
 - ۲) ابداع شیوه فرسک برای ایجاد پیوستگی در سایه روشن ها
 - ۳) نمایش منبع نور در صحنه بر پایه مشاهدات عینی
 - ۴) تحول اصول واقع نمایی در تجسم چهره افراد